

Högpresterande ABSOLUTE Digimatic mätur **ID-F**

Handmätdon
och datahantering



Förbättra dina

Högpresterande ABSOLUTE Digimatic mätur

ID-F



Vissa distinkta förändringar är märkbart uppenbara hos denna nya version av de välkända ID-F-mätaren från Mitutoyo. Tillämpning av dessa nya funktioner framhäver det verkliga värdet hos dessa mätur av toppklass för tillverkare som söker hög effektivitet och kvalitet.



Mätområde 25,4 mm

Beställningsnr. 543-852



Mätområde 50,8 mm

Beställningsnr. 543-854

mätrutiner

Huvudfunktioner

Stöder dubbelriktad kommunikation för att öka arbetseffektiviteten

Möjliggör dubbelriktad kommunikation mellan ID-F och datorer för att enkelt utföra åtgärder som inställning av ID-F och mätdatainsamling. Detta resulterar i kortare och enklare mättingsförberedelser och databearbetning.

Mätningar med hög noggrannhet

Maximal upplösning är 0,5 μm (0,0005 mm). Med en maximal felindikering över hela mätområdet motsvarande 0,0025 mm, kan detta mätur användas till mätningar som kräver hög noggrannhet.

Extern strömförsörjning för kontinuerlig användning

Tack vare den externa strömförsörjningen så finns det inget batteri att byta ut. Med en extern strömförsörjning (nätadapter) är denna mäturserie perfekt för tester eller övervakning under lång tid.

Smidig drift tack vare exceptionella funktioner

ID-F-modellerna har ett brett utbud av funktioner, inklusive enkel beräkning, toppdetektering, frysning av mätvärde, datautmatning och funktion för växling av räkneriktning.



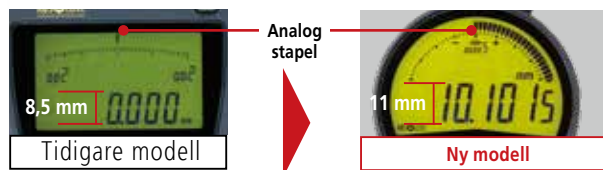
Huvudfunktioner

Förbättrad arbetseffektivitet tack vare överlägsen läsbarhet

Stora tecken och analog stapel

Höjden* på siffror och analoga staplar har ökat för att förbättra läsbarheten.

* Visningsenhet i mm: utelämnar den sista siffran
Displayenhet i tum: gäller alla siffror

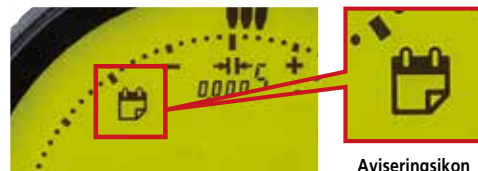


Teckenhöjden är ca 1,5 gånger högre, vilket gör dem ännu synligare jämfört med den tidigare modellen. Den analoga stapeln har också gjorts större för att öka läsbarheten.

Missa aldrig en kalibrering

Varningsfunktion för kalibreringsschemat

En ikon visas på LCD-skärmen för att meddela användaren om det inställda kalibreringsschemat. Denna funktion underlättar korrekt nogrannhetshantering av mätinstrumentet.



Kalibreringsvarningsikonen börjar blinka vid en inställd tidpunkt (t.ex. en vecka före kalibreringsdatumet) före angivet datum. Om gränsdatumet passerats börjar hela skärmen att blinka för att meddela användaren.

Ofta använda funktioner kan ställas in på knapparna för enkel användning

Tre stora knappar

Användarvänligheten har förbättrats avsevärt tack vare dessa tre stora knappar. Användare kan binda alla ofta använda funktioner till knapparna för enkel användning.



- 1** Parameterinställningsläge
 - Byte av räkningsriktning
 - Inställning av funktion för toleransbedömning
 - Ändra upplösning · Inställning av beräkningsfunktion
 - Inställning av funktionsläs
- 2** Växling mellan ABS-mätssystem (förinställning) och INC-mätssystem (nollinställning)
- 3** Power ON/OFF (PÅ/AV)
 - Datautmatning (när den är ansluten till en extern enhet)
 - Frysning av värde (när den inte är ansluten till en extern enhet)

Se resultatet av toleransbedömning på ett ögonblick

Bakgrundsbelysning i färg

Inbyggd toleransbedömningsfunktion som visar bedömningsresultatet i färg. Personal utan särskild utbildning kan nu enkelt utföra GO/NG-arbete.



Lättlästa värden i varje situation

330° vridbar mekanism

Urtavlan kan vridas 330 grader för att bibehålla användarvänligheten och läsbarheten på skärmen till och med när ID-F används horisontellt eller i lutning.



Förbättrad arbetseffektivitet vid mätning

Enkel beräkningsfunktion

Resultatet av spindelrörelsevärde multiplicerat med en beräkningskoefficient kan visas i realtid. Detta eliminerar merarbete vid mätning med jigger eller andra liknande verktyg.

$$f(x)=Ax$$

f(x): visat värde
x: spindelrörelsevärde
A: valfri koefficient



543-851

543-853

Beställningsnr.		543-851	543-853	543-857	543-852	543-854	543-858
Enheter (Units)		mm			mm/tum		
Mätområde		25,4 mm	50,8 mm		25,4 mm/1 tum	50,8 mm/2 tum	
Digital upplösning		0,0005 mm			0,0005 mm/0,00002 tum		
Digitala upplösningslägen		0,0005/0,001/0,01 mm			0,005/0,001/0,01 mm 0,00002/0,00005/0,0001/0,0005/0,001 tum		
Maximalt tillåtet fel (MPE)	E _{MPE} ^{*1}	0,0025 mm	0,004 mm	0,003 mm	0,0025 mm/ ±0,0001 tum	0,004 mm/ ±0,0002 tum	0,003 mm/ ±0,00012 tum
	Vändsprångsfel (H _{MPE})	0,002 mm			0,002 mm/0,0001 tum		
	Repeterbarhet (R _{MPE})	0,002 mm			0,002 mm/0,0001 tum		
Svarshastighet		Obegränsad					
Mättryck (MPL)		≤1,8 N	≤2,3 N		≤1,8 N	≤2,3 N	
Gränssnitt		DIGIMATIC d1/d2/S1					
Strömförsörjning		AC-adapter (5,9 V)					
Nettovikt		240 g	330 g		240 g	330 g	

*1 Indikationsfel för det totala mätningområdet (E_{MPE})

- Mäter följande värden: max., min. och TIR (amplitud (max - min)). (Max detekteringshastighet: 500 gånger/s)
- Den här produkten är kompatibel med alla Mitutoyos mätpetsar för mätur som har rätt gänga.

Beställningsnr.	543-851 · 543-852	543-853 · 543-854 · 543-857 · 543-858
Dimensioner	<p>(A) 543-852 (B) 543-851</p>	<p>(C) 543-854, 543-858 (D) 543-853, 543-857</p>

Datakommunikationsfunktioner och tillbehör

Enkel anslutning till en dator för ökad effektivitet

Dubbelriktad kommunikation

ID-F har ett gränssnitt som stöder den proprietära dubbelriktade seriella kommunikationsstandarden (DIGIMATIC S1). Mäturet kan anslutas till en dator med USB-Input Tool (tillval) eller på annat sätt för att möjliggöra dubbelriktad kommunikation och avsevärt öka arbetseffektiviteten.

*USB-ITPAK V3.0 eller senare måste installeras på datorn som används för kommunikation.



Skanna för mer information.

Anslutningsexempel 1: Enkelt handhavande från operatörsidan



PROGRAMVARA

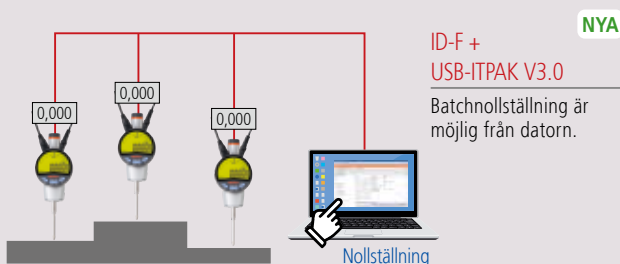
Mindre tidsåtgång och enklare inspektionsarbete

USB-ITPAK V3.0 programvara för mätdatansamling

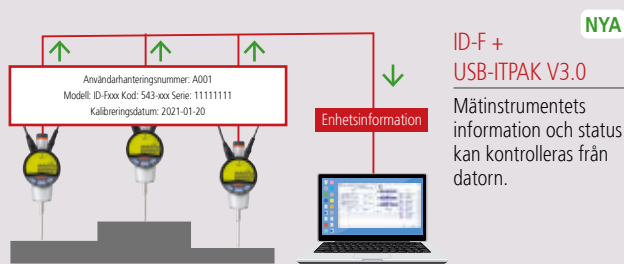
USB-ITPAK V3.0

USB-ITPAK är en användbar programvara för att skapa procedurer vid överföring av mätdata till Excelark. Den senaste versionen ger användaren möjlighet att utföra batchnollställning och batchförinställning, batchinställning av flera ID-F-enheter, datansamlingsinstruktioner från en dator, etc.

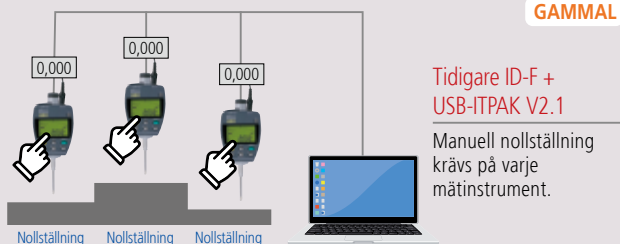
Funktionsexempel (1) : Nollställning från en dator



Funktionsexempel (2): Insamling av mätursinformation



GAMMAL



GAMMAL



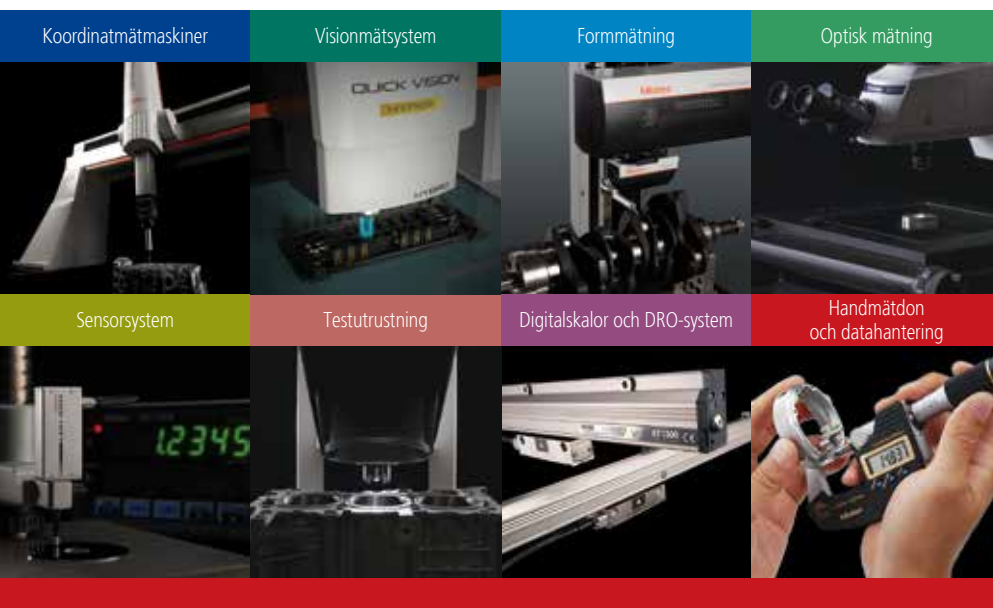
Anslutningsexempel 2: Enkel anslutning av flera mätur



USB-ITPAK V2.1/V3.0 Funktionsjämförelsetabell

Symboler ● : Kan endast användas när den är ansluten till en modell som stöder USB-ITPAK V3.0 och Digimatic S1,
○ : Kan användas ✖ : Kan inte användas

Driftsmiljö och funktioner		Detaljer	ITPAK	
			V2.1	V3.0
Tillgänglig kommunikationsstandard	Digimatic d1/d2	d1: första generationen, enkelriktad kommunikation, sexsiffrig/d2: andra generationen, enkelriktad kommunikation, åttasiffrig	○	
	Digimatic S1	tredje generationen, dubbelriktad kommunikation, åttasiffrig	✖	○
OS som stöds		Windows 2000 SP4, Windows XP SP2 eller senare, Windows Vista, Windows7, Windows8/8.1	○	✖
		Windows10	○	
Funktioner	Sekventiell Mätning	Vid användning av ett eller flera mätinstrument matas mätdata in i ett Excelark från de i förväg registrerade mätinstrumenten.		○
	Batchvis mätning	Mätdata samlas in i omgångar från flera mätinstrument och matas sedan in i ett Excelark.		○
	Styckevis Mätning	Mätdata samlas in för varje mätinstrument och matas sedan in i Excelark och individuella celler. Med denna metod kan mätningar som utförs slumpmässigt av flera operatörer matas in från varje instrument i specificerade ark och celler.		○
	Enkel mätning	Gör det möjligt att börja mäta utan föregående detaljerade inställningar och att sortera data i Excelkolumner efter mätplats.	✖	○
	Inställning av mätinstrument	Används för att ändra inställningarna (nollställning, registrering av förinställda värden, enhet, räkneriktning, toleransinställning) för de anslutna mätinstrumenten med hjälp av USB-ITPAK-programvaran.	✖	●
	Mäthistorik	Används för att spara information om mätoperatören och mätverktyget i mätdata (information om vem som gjorde mätningen och med vilket verktyg).	✖	●
	Enhetsinformation	Används för att visa information (modell, serie nr., kalibreringsdatum) om det anslutna mätinstrumentet på datorn.	✖	●
	Datamätning till Microsoft Excel	Används för att mata in värden till specificerade celler i Excel.		○
	Textdatamätning med ett virtuellt tangentbord	Används för att mata in text (tecken och värden) i specificerade celler i Excel.		○
Säkerhet	USB-dongel för V2.1	*För USB-ITPAK V2.1. (kan inte användas med V3.0)	○	✖
	USB-dongel för V3.0	*Kan även användas med USB-ITPAK V2.1.	○	○



Oavsett dina utmaningar så finns Mitutoyo vid din sida från början till slut.

Mitutoyo är inte bara en tillverkare av högkvalitativa mätutrustningar, utan erbjuder även kvalificerad support under produktens livstid, uppbackat av omfattande tjänster som säkerställer att din personal kan få ut det allra bästa från investeringen.

Förutom kalibrering och reparation, erbjuder Mitutoyo produkt- och metrologiutbildningar, samt IT-support för den avancerade programvaran som används inom modern mätteknik. Vi kan också utforma, bygga, testa och leverera skräddarsydda mätlösningar och även, i mån av tid, utföra dina viktigaste och mest utmanande mätningar internt som legouppdrag.



Hitta ytterligare produktlitteratur samt vår kompletta produktkatalog här.

www.mitutoyo.se

Notera: All information om våra produkter, och i synnerhet illustrationer, ritningar, mått- och resultatdata som finns i detta tryckta material samt annan teknisk information ska betraktas som ungefärliga medelvärden. Vi förbehåller oss därför rätten att göra ändringar i motsvarande design, dimensioner och vikter. De angivna standarderna, motsvarande tekniska föreskrifter, beskrivningar och illustrationer av produkterna var gällande vid tidpunkten för tryckningen. Dessutom gäller den senaste tillämpliga versionen av våra allmänna handelsvillkor. Endast offerter som lämnats av oss kan betraktas som definitiva.

Mitutoyo

Mitutoyo Scandinavia AB

Släntvägen 6,
194 61 Upplands Väsby
Tel. +46 (0) 8 594 109 50
kontakt@mitutoyo.se